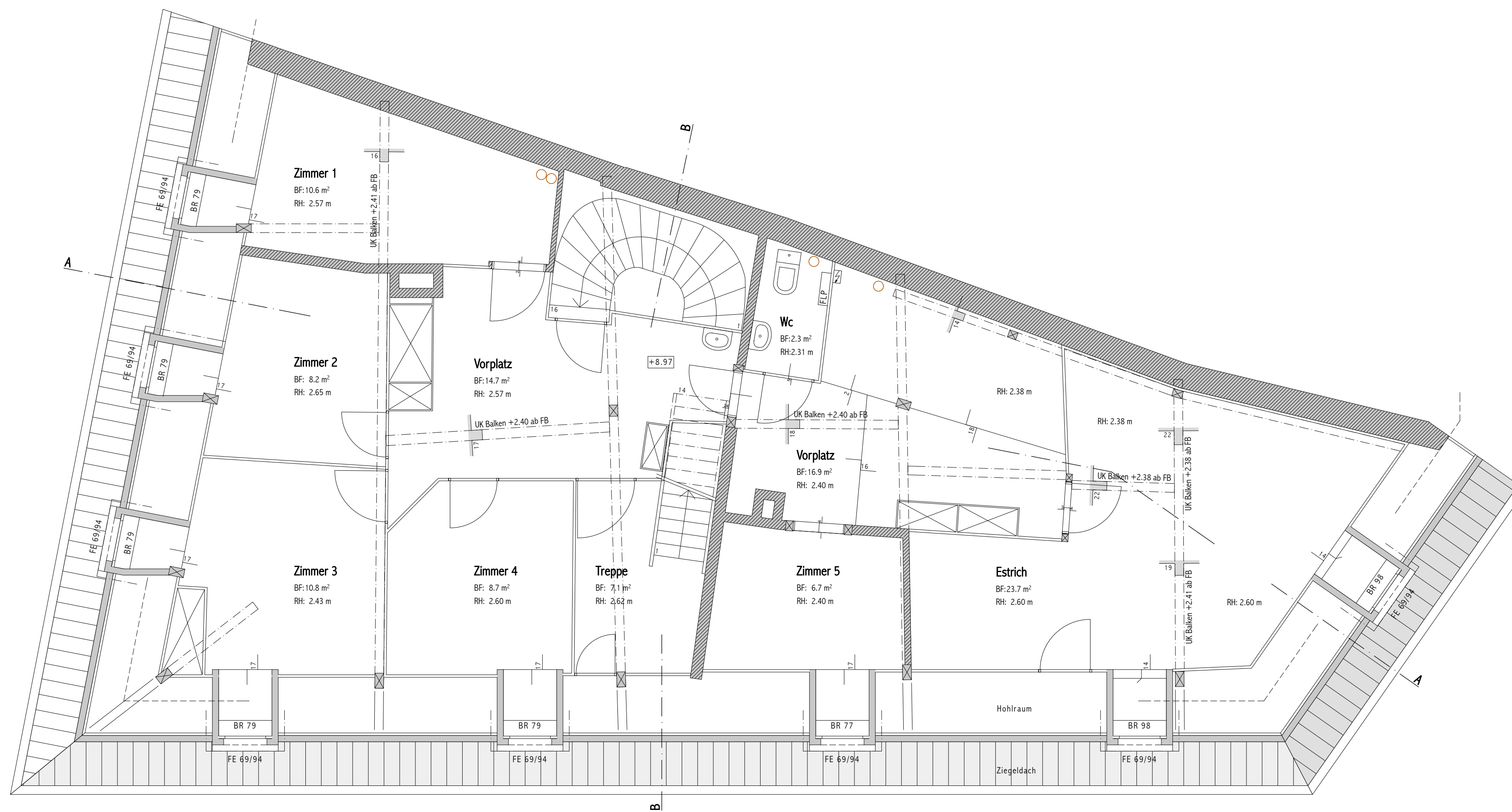


Estrichgeschoss



Dachgeschoss

Legende:

	Mauerwerk	Raumstempel	Zimmer	Raumbezeichnung
	Leichtbauwand / Verkleidung	BF: 0.00 m²	Bodenfläche	
	Holzkonstruktion	RH: 0.00 m	Raumhöhe	
	Schwelle	Abkürzungen	FE	Fenster
	Balken / Unterzug		TÜ	Türe
			UK	unterkant
			OK	oberkant
			BR	Brüstung
			FB	fertig Boden
			KW	Kniewand
			DFF	Dachflächenfenster
			DW	Dachwasser

Sämtliche Masse sowie die Aufbauten der einzelnen Bauteile sind ohne Gewähr. Der Unternehmer hat in eigener Verantwortung die Masse zu nehmen, resp. zu kontrollieren.

Bauherrschaft
XY
Objekt
01.016 Freienhofgasse 2, 3600 Thun

Bestandesaufnahme
Dachgeschoss, Estrichgeschoss

Mst.	1:50	Gez.	sat
Plannr.	01.016 / 102	Rev.	
Format	84 / 60	Dat.	20.08.2010

rychenerimmobilien+bau

Höschliweg 17, 3612 Steffisburg
Tel. 033 437 90 55, Fax 033 437 90 22
info@rychenerimmobilien+bau.ch
www.rychenerimmobilien+bau.ch

Salome Tschanz
Hochbauzeichnerin
www.salometschanz.ch