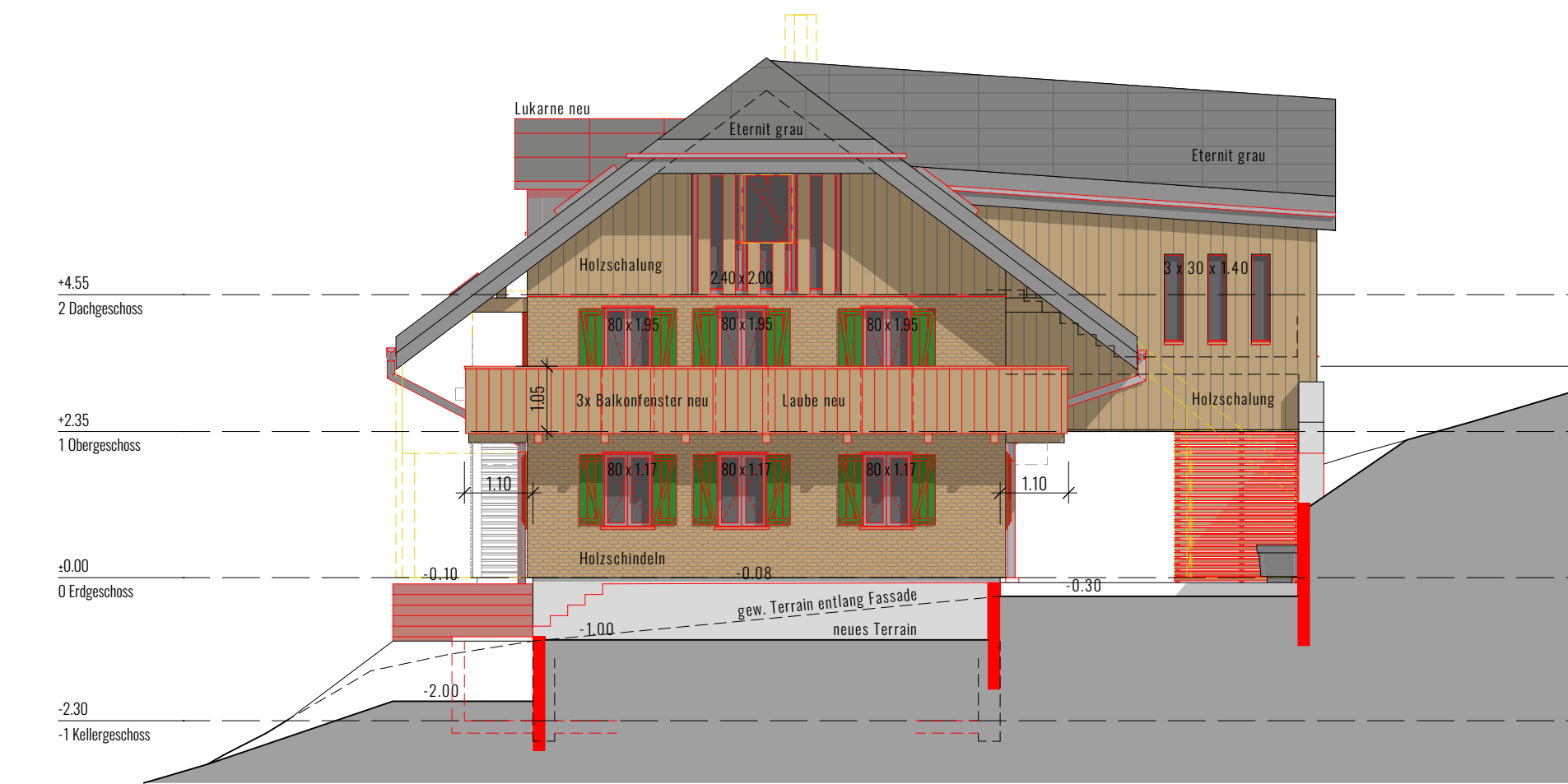




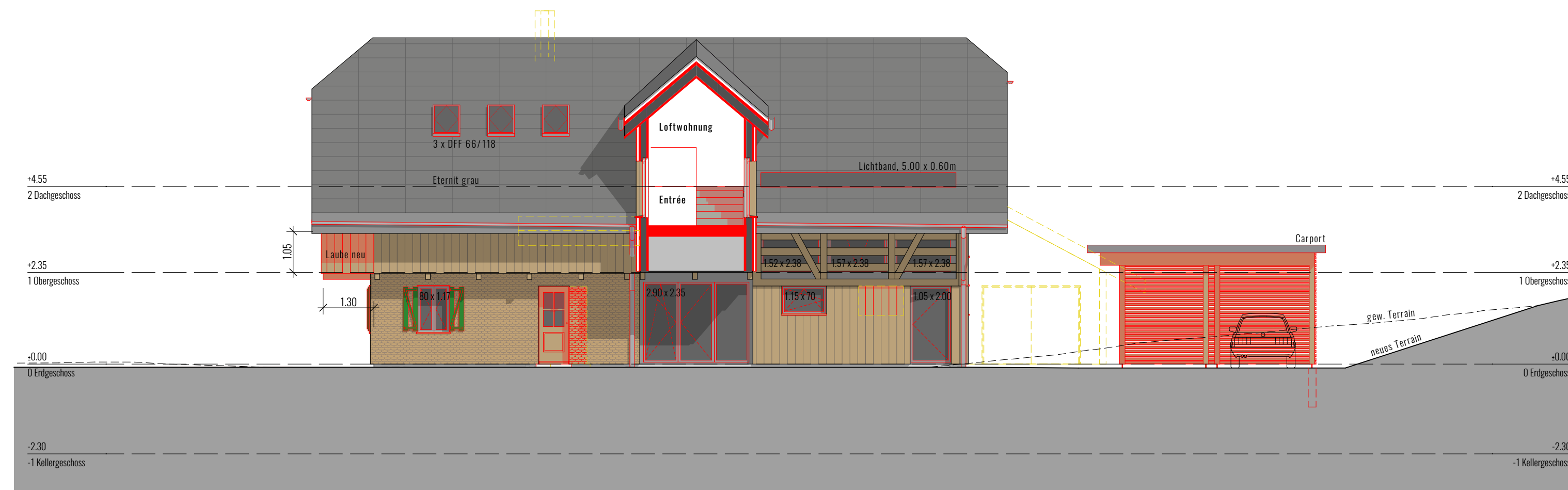
Nordfassade



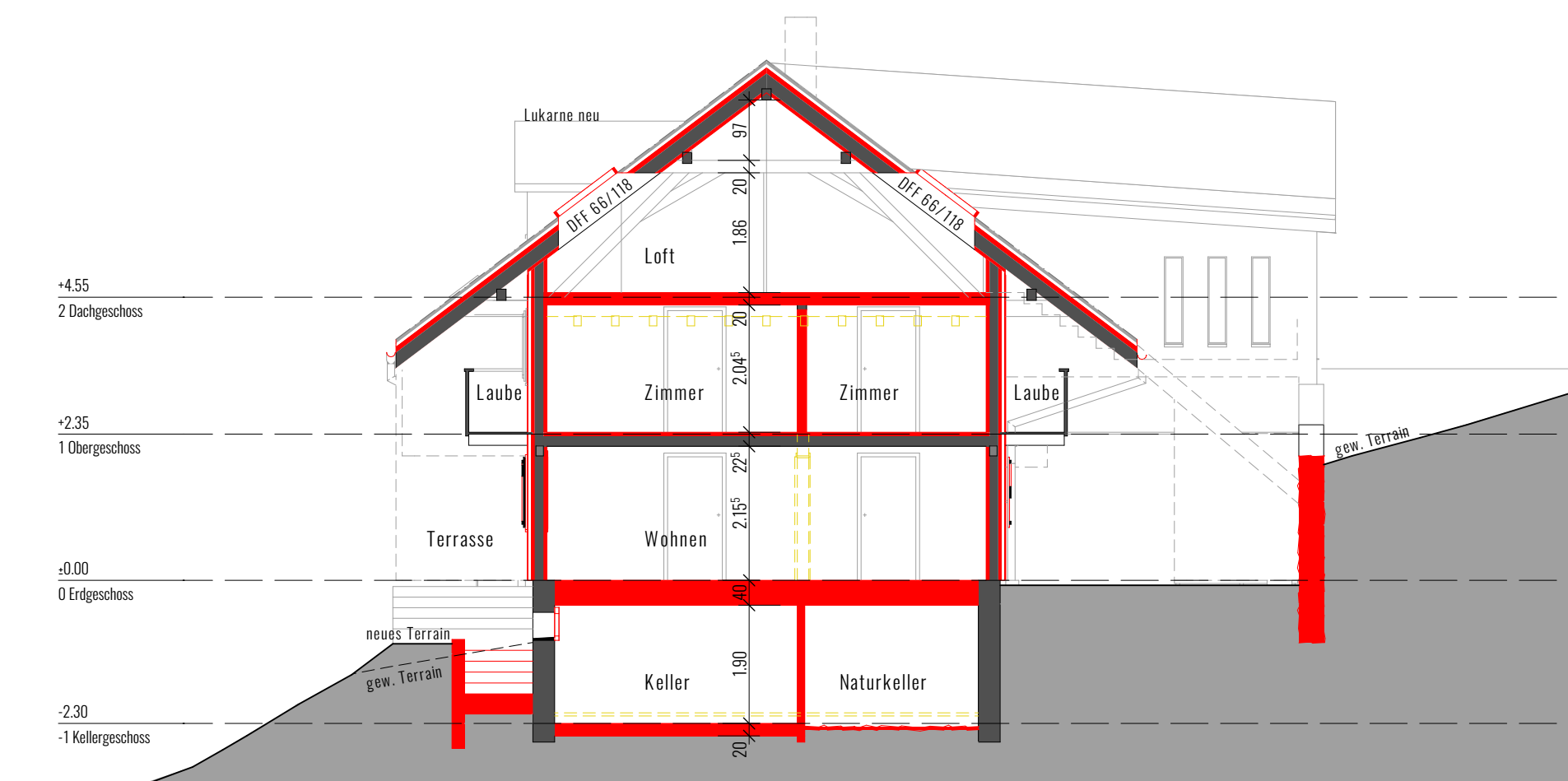
Nordfassade, Carport



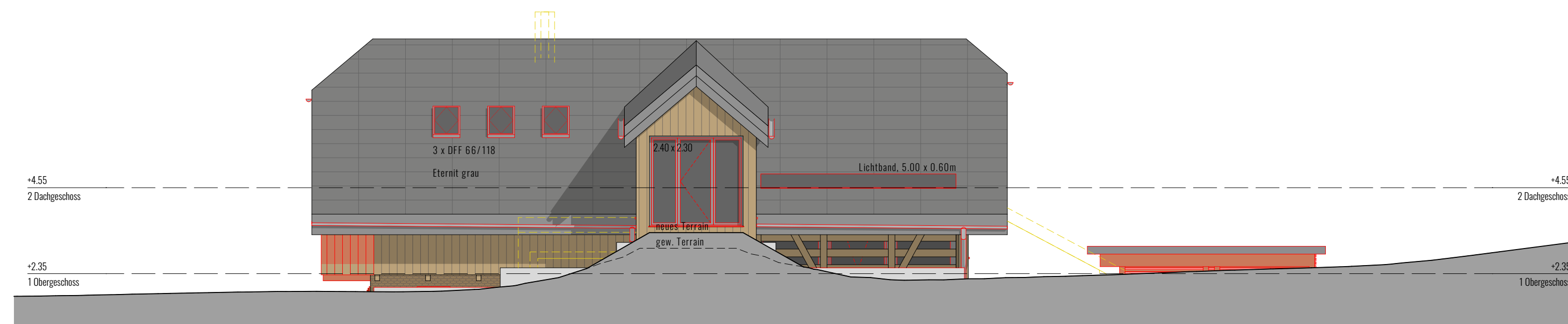
Südfassade



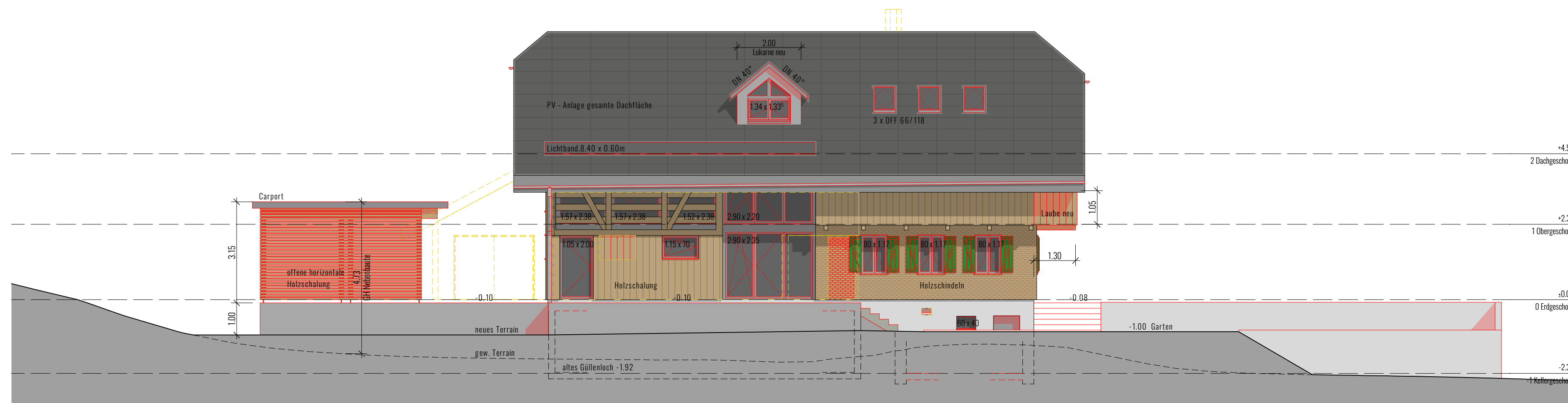
Ostfassade



Querschnitt A-A



Ostfassade, Einfahrtsbereich



Westfassade

Datum: \_\_\_\_\_

Bauherrschaft +  
Projektverfasser: \_\_\_\_\_

Bestehend Abbruch Neu

Bauherrschaft  
Raum und Gestaltung GmbH, M. Moser, Kreuzstr. 31, 3550 Langnau  
Objekt  
45.001 Umbau Kleinbauernhaus Giebelhöhe 618, 3552 Bärau

**Bauprojekt**  
**Fassaden + Querschnitt A-A**

Mst.	1:100	Dat.	09.05.2019
Plannr.	45.001 / 102	Rev.	
Format	84 / 60	Gez.	sat / diezeichner.ch



MICHAEL MOSER  
RAUM UND GESTALTUNG